

# Configuration de Thunderbird avec Sendgrid



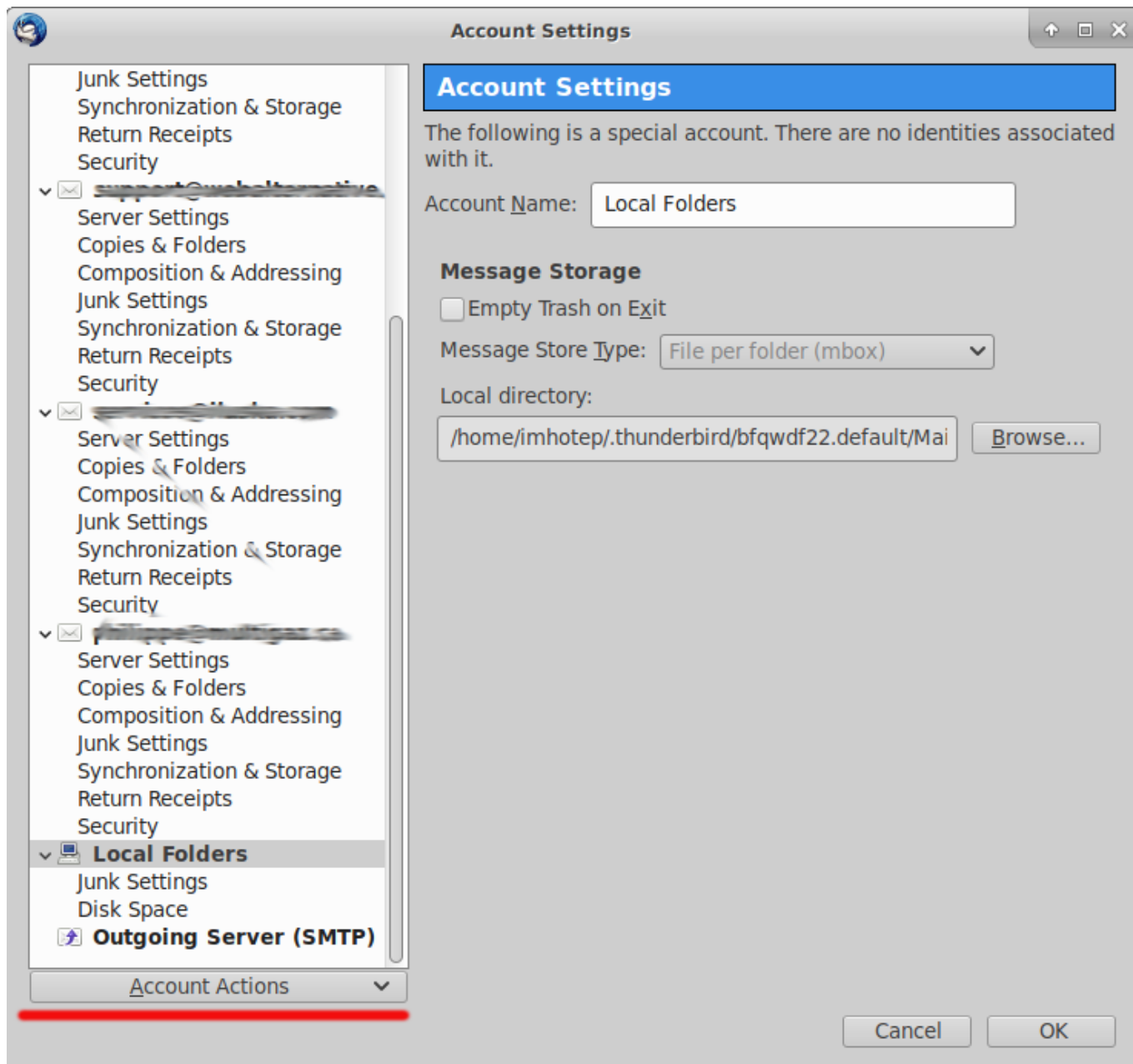
Si le compte e-mail existe déjà sur votre ordinateur dans le logiciel Thunderbird, vous devez commencer par effacer le compte existant dans votre logiciel pour éviter les conflits.

## Gestion des comptes

Cliquez sur l'icone menu à droite et sélectionnez **Preferences > Account Settings**



Ensuite, pour ajouter un nouveau compte, cliquez sur **Accounts Action > Add Mail Account...**



From:  
<https://wiki.proletaire.net/> - Wiki

Permanent link:  
[https://wiki.proletaire.net/sendgrid/configuration\\_thunderbird?rev=1591002695](https://wiki.proletaire.net/sendgrid/configuration_thunderbird?rev=1591002695)

Last update: 2020/06/01 09:11

